



T.C.
AKSARAY VALİLİĞİ
İl Millî Eğitim Müdürlüğü

Sayı : 86374520-755.02.02-E.14277901

06.08.2018

Konu : Teklif Mektubu.

(Eskil İlçesi 75. Yıl A.L.)

Sayın;

Müdürlüğümüzce, 4734 Sayılı Kamu İhale Kanunu'nun 22. maddesinin (d) bendine göre Doğrudan Temin Usulü ile gerçekleştirilecek; **İlimiz Eskil İlçesi 75. Yıl Anadolu Lisesi pansiyon binası yangın algılama ve uyarı tesisatı yapılması işine** ait fiyat teklifinizin **13/08/2018 Pazartesi günü saat 15:30'a kadar** Müdürlüğümüze vermenizi rica ederim.

Hayrullah ALABOYUN

Müdür a.

Müdür Yardımcısı

AKSARAY İL MİLLÎ EĞİTİM MÜDÜRLÜĞÜNE

İlimiz Eskil İlçesi 75. Yıl Anadolu Lisesi pansiyon binası yangın algılama ve uyarı tesisatı yapılması işine ait yapılacak iş ve işlemleri şartnamede belirtilen şartlara uygun olarak nakliye, işçilik, sigorta vb. diğer giderleri dahil, **KDV hariç olmak üzere toplam (rakam ve yazıyla)(.....)(.....)** belirttiğim fiyat teklif üzerinden yapmayı kabul ve taahhüt ederiz/ederim.yerine getirmeyi kabul ve taahhüt ediyoruz/ediyorum.

Teklifimiz/teklifim, ihale tarihinden itibaren 30 takvim günü geçerlidir.

Firma Kaşe, İmza

ESKİL 75. YIL ANADOLU LİSESİ PANSİYONU
ELEKTRİK VE İNŞAAT TEKNİK ŞARTNAMESİ

Pansiyon binasına projesine uygun olarak yangın algılama ve uyarı sistemi yapılacaktır. 833.212 pozuna uygun konvansiyonel tip yangın ihbar santrali montajı yapılacaktır. 880.2002 pozuna uygun yangın alarm kablosu kullanılarak tesisatı çekilecektir.

Mevcut ana dağıtım panosunun içerisinde demontajı yapılacaktır. Pano içerisi kompanzasyon kısmı ve tali panolar kısmı ayrı olacak şekilde standartlara uygun olarak yeniden işlenecektir.

Koridorun sağ ve sol sonunda bulunan iki adet pencere sökülerek, döşeme betonuna kadar pencere altları kırılacaktır. Yerine panik barlı alüminyum çıkış kapısı takılarak çevresi iç ve dıştan tamir edilecek, boyanacak ve kapı eşiklerine mermer konulacaktır.

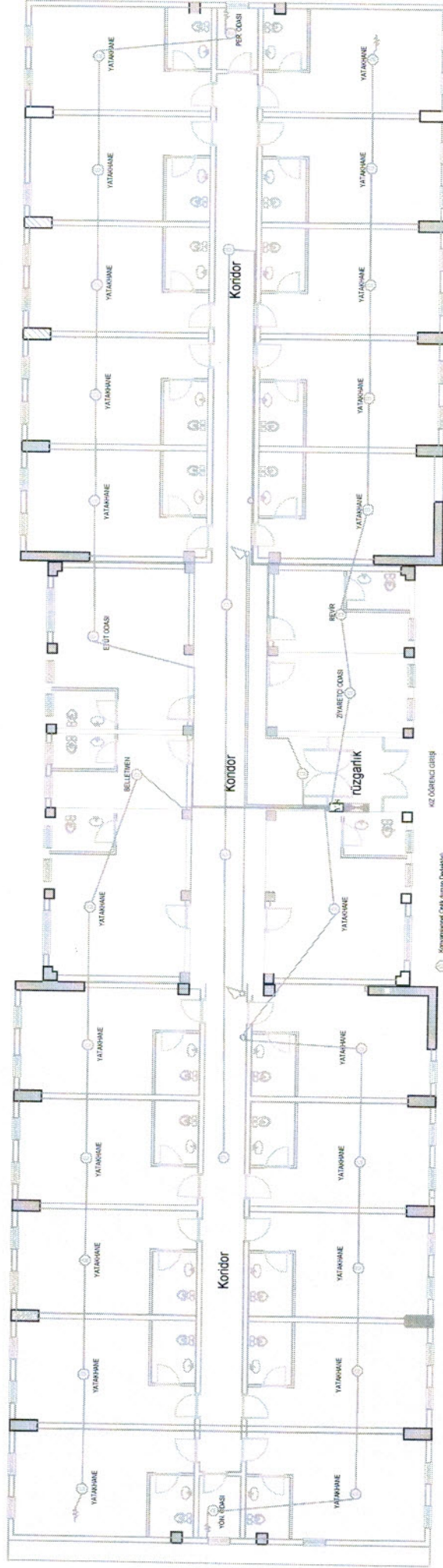
Okul girişi sol yan tarafta bulunan ayakkabı dolap sökülüp sağ yan tarafa montajı yapılacak, dolaptaki eksik kalan ahşap (elektrik pano boşluğu kısmına mevcut dolaba uygun dolap ilavesi yapılacak) imalatlar tamamlanacaktır. Söküm sonrası dolap altı tamir ve boyası mevcut renge uygun olarak tamamlanacaktır.

NOT: Yüklenici (Müteahhit) işe başlamadan önce elektrik işini yaptıracığı görevliyi kontrolle görüştürecektir, kontrol işin tarifini yaptıktan sonra işe başlanacaktır.

İlknur TUĞ
Tekniker

Sadan TOŞON
İnşaat Teknisyeni

ESKİL 75. YIL LİSESİ ORTA ÖĞRENİM KIZ ÖĞRENCİ PANSİYONU ELEKTRİK UYGULAMA PROJESİ



- Korumalı Çıkartma Dışı
- 003.201 Fikri Ürün İşlevi Kompozitleri İçin İşlevi
- İçerik İşlevi

ilkınur tuğ
TEKNİKLER

Sadan TOSUN
İnşaat Mühürü

YAKLAŞIK MALİYET ÖZETİ

ESKİL 75. YIL ANADOLU LİSESİ PANSİYON BİNASI YANGIN ALGILAMA VE UYARI
TESİSATI YAPILMASI İŞİ

Tüm Proje Özeti

| Sıra No | Poz No | Tanımı | Birimi |
|---------|---------------|---|--------|
| 1 | 18.183 | Patlayıcısız çimento harçlı kargir,horasan inşaat yıkımı | M3 |
| 2 | 18.195 | Her türlü ahşap kapı,pencere,camekan sökülmesi | M2 |
| 3 | 18.198/23 | Her türlü ahşap dolap sökülmesi | M2 |
| 4 | 22.080 | Tip ahşap gömme dolap yapılması (2.50x1.80)=4.50 m2 | M2 |
| 5 | 27.528/3 | Çıplak beton, ince siva, alçı sıvalı vb. yüzeylere saten alçı kaplama yapılması | M2 |
| 6 | 830.102 | Konvansiyonel yangın ihbar butonu ve montajı | AD |
| 7 | 832.109 | Konvansiyonel optik duman ve sıcaklık detektörü ve montajı | AD |
| 8 | 833.212 | 8 Bölgeye kadar (dahil) Konvansiyonel tip yangın ihbar santrali ve montajı | AD |
| 9 | 833.591 | Dahili elektronik yangın ihbar flaşörü | AD |
| 10 | 880.2002 | Jh (st) halojensiz yangın alarm kabloları 2x2x0.8+0.8 mm2 | MT |
| 11 | özel 19 | Panik barlı aliminyum yangın çıkış kapısı | adet |
| 12 | Özel 82 Elk | Mevcut Ana Dağıtım Panosunun Tadilatı | Adet |
| 13 | Y.25.003/05 | Eski boyalı yüzeylere astar uygulanarak iki kat su bazlı mat boya yapılması (iç cephe) | M2 |
| 14 | Y.25.003/16 | Saten alçılı ve alçıpanel yüzeylere astar uygulanarak iki kat su bazlı mat boya yapılması (iç cephe) | M2 |
| 15 | Y.25.004/04 | Brüt beton, sıvalı veya eski boyalı yüzeylere, astar uygulanarak silikon esaslı su bazlı boya yapılması (dış cephe) | M2 |
| 16 | Y.26.020/052A | 3 cm kalınlığında renkli mermer levha ile parapet yapılması (3cmx30-50cmxserbest boy) (honlu veya cilalı) | M2 |
| 17 | Y.27.501/01 | 250/350 kg çimento dozlu kaba ve ince harçla siva yapılması (dış cephe sıvası) | M2 |

İİKNİT TUG
Tekniker

Sadan İSUN
İnşaat Teknisyeni